



# Unaprjeđenje sustava kolektivnog pregovaranja i praćenja učinaka sklopljenih kolektivnih ugovora

Kodni broj: UP.04.1.1.31.0001



Projekt je financirala Europska unija iz Europskog socijalnog fonda.

[www.esf.hr](http://www.esf.hr)

STUDENI 2021.

[www.fina.hr](http://www.fina.hr)



# Unaprjeđenje sustava kolektivnog pregovaranja i praćenja učinaka sklopljenih kolektivnih ugovora – Kodni broj: UP.04.1.1.31.0001

Sadržaj ove prezentacije isključiva je odgovornost Ministarstva rada,  
mirovinskoga sustava, obitelji i socijalne politike  
– Uprave za rad i zaštitu na radu

Više informacija o EU fondovima: [www.strukturfondovi.hr](http://www.strukturfondovi.hr)





# Izvještajni sustav za podršku procesima kolektivnog pregovaranja i praćenja učinaka primjene kolektivnih ugovora

**Marijana Müller,**  
voditeljica projekta,  
Financijska agencija





# Temelj uspostave informacijskog sustava

Odlukom Vlade (NN 60/2020)

uspostavlja se kao središnji poslovno-informacijski sustav za provođenje analiza, simulacija te analitičku podršku namijenjenu dijelovima procesa kolektivnog pregovaranja koji utječu na rashode za zaposlene i praćenju financijskih i pravnih učinaka sklopljenih kolektivnih ugovora u državnim tijelima i javnim službama ... sredstva za uspostavu osigurana iz Europskog socijalnog fonda, u sklopu projekta »Unaprjeđenje sustava kolektivnog pregovaranja i praćenja kolektivnih ugovora«



Europska unija  
"Zajedno do fondova EU"



EUROPSKI STRUKTURNI  
I INVESTICIJSKI FONDOVI



UČINKOVITI  
LJUDSKI  
POTENCIJALI



## Izvor podataka

Sustav iz kojeg se prenose podaci u skladište podataka izvještajnog sustava

↳ **Sustav za centralizirani obračun plaća i upravljanje ljudskim resursima u javnom sektoru - COPiHRM sustav**

koji predstavlja jedinstvenu bazu podataka o:

- oko 2.100 institucija
- oko 250.000 zaposlenika s podacima o radnim mjestima, koeficijentima, stažu, dobnoj strukturi, osobnim olakšicama, obrazovanju, kompetencijama,...
- više od 5.000 obračuna plaća i materijalnih prava mjesečno
- više od 40 mil. radnih sati mjesečno (svaki sat evidentiran s vrstom rada)
- analitici svih dodataka
- središnje evidentiranom trošku isplate 2-3 mrd. kn mjesečno





# Što izvještajni sustav treba omogućiti

Novi sustav izvješćivanja, baziran na vjerodostojnom skladištu podataka i naprednim izvještajnim alatima, treba omogućiti ovlaštenim korisnicima :

- praćenje učinaka primjene određenih prava iz kolektivnih ugovora
  - **UPRAVLJANJE KOLEKTIVNIM UGOVORIMA I KOLEKTIVNO PREGOVARANJE** –
- praćenje i usporedbu planiranih izdataka za zaposlene s ostvarenima
  - **UPRAVLJANJE PRORAČUNSKIM SREDSTVIMA** –
- praćenje i usporedbu podataka o zaposlenicima
  - **UPRAVLJANJE LJUDSKIM RESURSIMA** -





## Obaveze FINA-e temeljem Odluke Vlade

- razvoj i uspostava Izvještajnog sustava
- edukacija korisnika za rad
- poslovno-tehnička podrška radu
- održavanje informacijskog sustava Izvještajnog sustava
- priprema analiza, izvještaja i simulacija na zahtjev Vlade Republike Hrvatske i nadležnog ministarstava, a vezano za specifične upite čije rješavanje zahtijeva višu razinu dodatne analitičke razrade ili se odnose na izvještajne potrebe manje učestalosti korištenja
- kontinuiran rad na analizi podataka uz periodičko izvješćivanje nadležnih institucija o uočenim odstupanjima u postupanjima korisnika kao i davanje prijedloga za moguće promjene u sustavu i
- uspostava i pružanje korisničke podrške



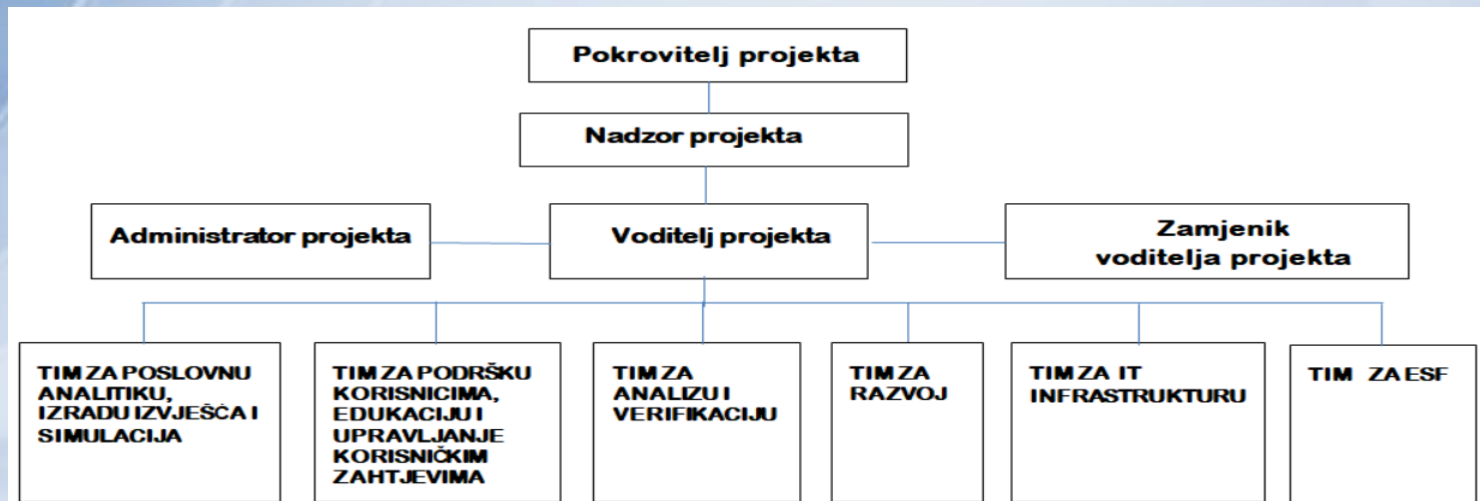


# Uloga FINA-e na projektu i organizacija rada

## Uloga projektnog partnera,

↳ Sklopljen Sporazum o partnerstvu (MROSP – FINA) u provedbi projekta

FINA – uspostavljena interna projektna organizacija; 6 operativnih timova



Europska unija  
"Zajedno do fondova EU"



EUROPSKI STRUKTURNI  
I INVESTICIJSKI FONDOVI



EUROPSKI  
FOND  
ZA  
LJUDSKI  
POTENCIJALI





## PROJEKTNE AKTIVNOSTI – FINA

- Izrada Analize poslovnih potreba
- Definiranje funkcionalnosti IT sustava
- Definiranje rada izvještajnog sustava
- Izrada arhitekture i funkcionalnosti IT izvještajnog sustava
- Izrada tehničkih specifikacija
- Uspostava IT infrastrukture i nabava licenci
- Razvoj IT rješenja
- Edukacija korisnika
- Analiza podataka, izrada izvješća i simulacija
- Pružanje korisničke podrške
- Održavanje komponenti systemske infrastrukture na kojoj se nalazi aplikativno rješenje





## Faze analize i dizajna:

### Aktivnosti

- Izrada Analize poslovnih potreba
- Definiranje funkcionalnosti IT sustava
- Definiranje rada izvještajnog sustava
- Izrada tehničkih specifikacija

### Dokumenti isporuke

- Analiza poslovnih potreba
- Specifikacija funkcionalnosti
- Postupnik
- Specifikacija zahtjeva (po fazama)





## Faze razvoja i uspostave:

### Aktivnosti

- Uspostava IT infrastrukture i nabava licenci
- Razvoj IT rješenja

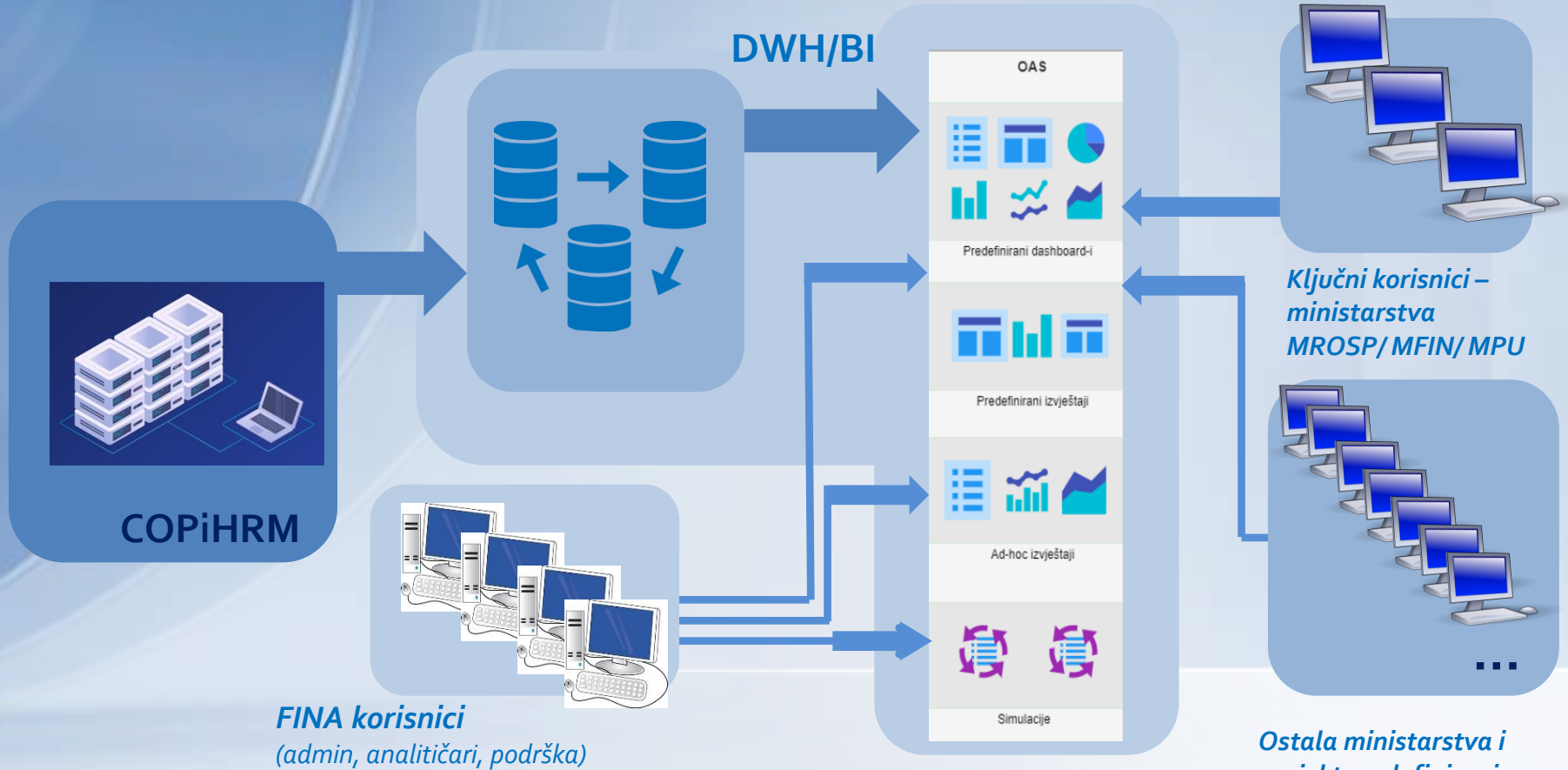
### Dokumenti isporuke

- Softverska arhitektura i idejno rješenje arhitekture
- Detaljni dizajn
- Protokol prijenosa podataka
- Testovi prihvaćanja
- Potvrda o uspostavi infrastrukture





# Shema sustava i pristup korisnika



**FINA korisnici**  
(admin, analitičari, podrška)

**Ostala ministarstva i projektom definirani korisnici**



Europska unija  
"Zajedno do fondova EU"



EUROPSKI STRUKTURNI  
I INVESTICIJSKI FONDOVI



UČINKOVITI  
LJUDSKI  
POTENCIJALI



## Edukacije korisnika

Potrebno je educirati projektom definirane korisnike izvještajnog sustava:

**Za podatke za sva državna tijela i javne službe:**

Ministarstvo financija  
Ministarstvo pravosuđa i uprave  
Ministarstvo rada, mirovinskoga sustava,  
obitelji i socijalne politike

Ministarstvo poljoprivrede  
Ministarstvo prostornog uređenja, graditeljstva i  
državne imovine  
Ministarstvo hrvatskih branitelja  
Ministarstvo regionalnog razvoja i fondova EU  
Ministarstvo vanjskih u europskih poslova

**Za podatke za ostala ministarstva (i institucije u  
nadležnosti njihovih razdjela):**

Ministarstvo znanosti i obrazovanja  
Ministarstvo kulture i medija  
Ministarstvo zdravstva  
Ministarstvo gospodarstva i održivog razvoja  
Ministarstvo unutarnjih poslova  
Ministarstvo obrane  
Ministarstvo turizma i sporta  
Ministarstvo mora, prometa i infrastrukture

**Ostale definirane korisničke institucije:**

Porezna uprava  
Carinska uprava  
Državni ured za reviziju RH  
Državni inspektorat RH  
Hrvatski zavod za mirovinsko osiguranje  
Hrvatski zavod za zdravstveno osiguranje  
Državni zavod za statistiku  
Ured predsjednika Vlade Republike Hrvatske



Europska unija  
"Zajedno do fondova EU"



EUROPSKI STRUKTURNI  
I INVESTICIJSKI FONDOVI



EUROPSKI  
LJUDSKI  
POTENCIJALI



## Edukacije korisnika

S obzirom na vrstu korisnika i ulogu u procesu predviđeno je i više vrsta (modula) edukacija:

### 1) KLJUČNI KORISNICI

– ministarstva nadležna za COPiHRM sustav te novi izvještajni sustav –  
s pravom pristupa podacima o svim institucijama:

- **Ministarstvo rada, mirovinskog sustava, obitelji i socijalne politike**  
⇒ *koordinacija uspostave i rada izvještajnog sustava*
- **Ministarstvo financija**
- **Ministarstvo pravosuđa i uprave**  
⇒ *predstavnik vlasnika COPiHRM sustava*

*definiiraju zahtjeve za procjenu financijskih učinaka prava iz kolektivnih ugovora i elemenata koji utječu na rashode za zaposlene*

Edukacije za ključne korisnike provest će se za:

- *rukovodeće službenike (pregledna izvješća, periodični trendovi, alat za donošenje odluka),*
- *službenike organizacijske jedinice u MROSP koji će izrađivati analize, izvješća i simulacije*
- *dodijeljene službenike navedenih ministarstava koji će koristiti sustav za izradu naprednih izvješća i simulacija i/ili naručivati izradu istih od analitičara FINA-e*



## Edukacije korisnika

### 2) MINISTARSTVA NADLEŽNA ZA POJEDINE RESORE

- **Ministarstvo pravosuđa i uprave**
- **Ministarstvo rada, mirovinskog sustava, obitelji i socijalne politike**
- **Ministarstvo zdravstva**
- **Ministarstvo znanosti i obrazovanja** (*za znanost i visoko obrazovanje te osnovne i srednje škole*)
- **Ministarstvo kulture i medija**

Edukacije za korisnike iz resornih ministarstava provest će se za:

- *službenike koji će koristiti za pojedine resore koristiti osnovna izvješća*
- *službenike koji će koristiti za pojedine resore koristiti napredna izvješća i simulacije i/ili naručivati izradu istih od analitičara FINA-e*



## Edukacije korisnika

### 3) PREOSTALA MINISTARSTVA I OSTALE DEFINIRANE KORISNIČKE INSTITUCIJE

Za korisnike iz ostalih ministarstava te ostalih definiranih korisničkih institucija provest će se edukacije službenika dodijeljenih za rad sa sustavom

**U SKLOPU PROJEKTA FINA ĆE ORGANIZIRATI I PROVESTI  
6 MODULA EDUKACIJA ZA RAD S IZVJEŠTAJNIM SUSTAVOM  
ZA SVEUKUPNO 120 POLAZNIKA EDUKACIJA**







## Podjela na faze uspostave funkcionalnosti/ trenutno stanje

### I faza

- razvoj i uspostava sustava
- omogućena osnovna izvješća

### II faza

- daljnji razvoj sustava/ unapređenje funkcionalnosti
- omogućena napredna izvješća i simulacije

↳ **U tijeku** - *zaključenje I faze*  
- *priprema korisničkih edukacija*  
(*edukacijskih materijala / seta izvješća za provođenje edukacija*)





# Hvala na pozornosti!



Europska unija  
"Zajedno do fondova EU"



**EUROPSKI STRUKTURNI  
I INVESTICIJSKI FONDOVI**



**E  
S  
F**  
UČINKOVITI  
LJUDSKI  
POTENCIJALI